

بن غاطي سيركل BINGHÄTTI CIRCLE

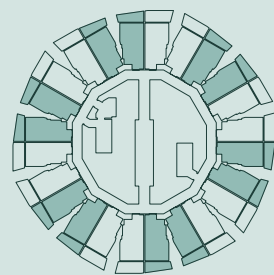
AFS
REAL ESTATE
STAY AHEAD, INVEST SMART

db
DUBRICKS
POSSIBILITIES ARE LIMITLESS



UNIT TYPE: STUDIO

STUDIO TYPE 01



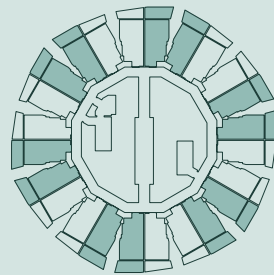
AREA	SQ. M	SQ. FT
SUITE AREA	28.58 m²	307.63 ft²
BALCONY AREA	7.12 m²	76.64 ft²
TOTAL UNIT AREA	35.70 m²	384.27 ft²

FLAT DESIGN COMPONENTS

BATH	3 m²
STUDIO	15 m²
KITCHEN	8 m²



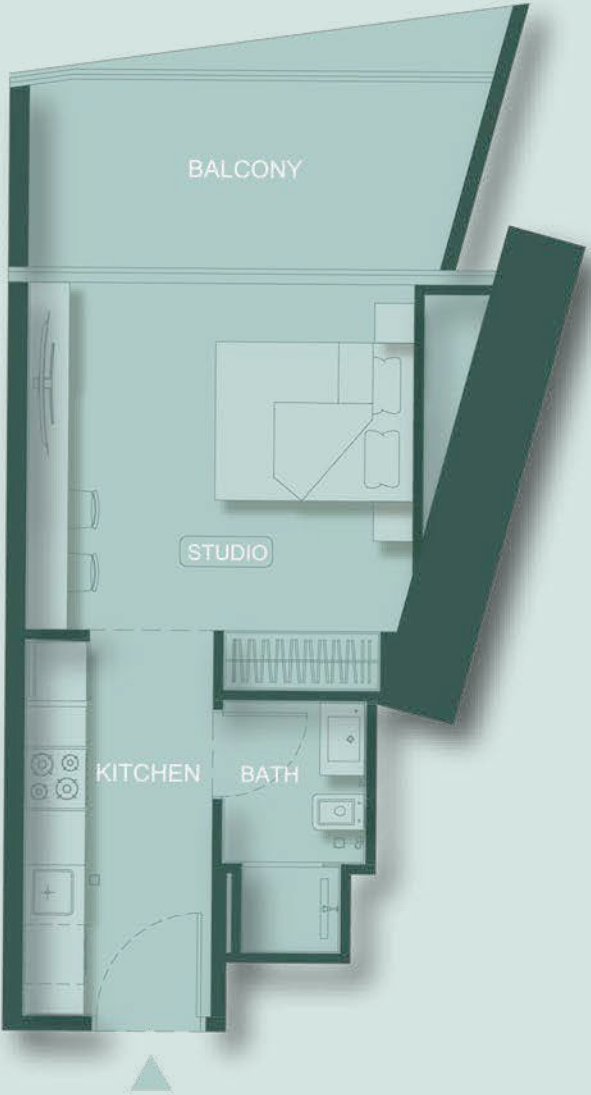
STUDIO TYPE 02



AREA	SQ. M	SQ. FT
SUITE AREA	28.58 m²	307.63 ft²
BALCONY AREA	9.03 m²	97.20 ft²
TOTAL UNIT AREA	37.61 m²	404.83 ft²

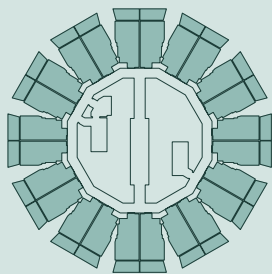
FLAT DESIGN COMPONENTS

BATH	3 m²
STUDIO	15 m²
KITCHEN	8 m²



UNIT TYPE: STUDIO

STUDIO TYPE 03



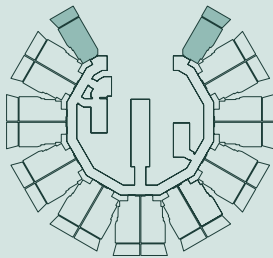
AREA	SQ. M	SQ. FT
SUITE AREA	28.58 m²	307.63 ft²
BALCONY AREA	7.98 m²	85.90 ft²
TOTAL UNIT AREA	36.56 m²	393.53 ft²

FLAT DESIGN COMPONENTS

BATH	3 m²
STUDIO	15 m²
KITCHEN	8 m²



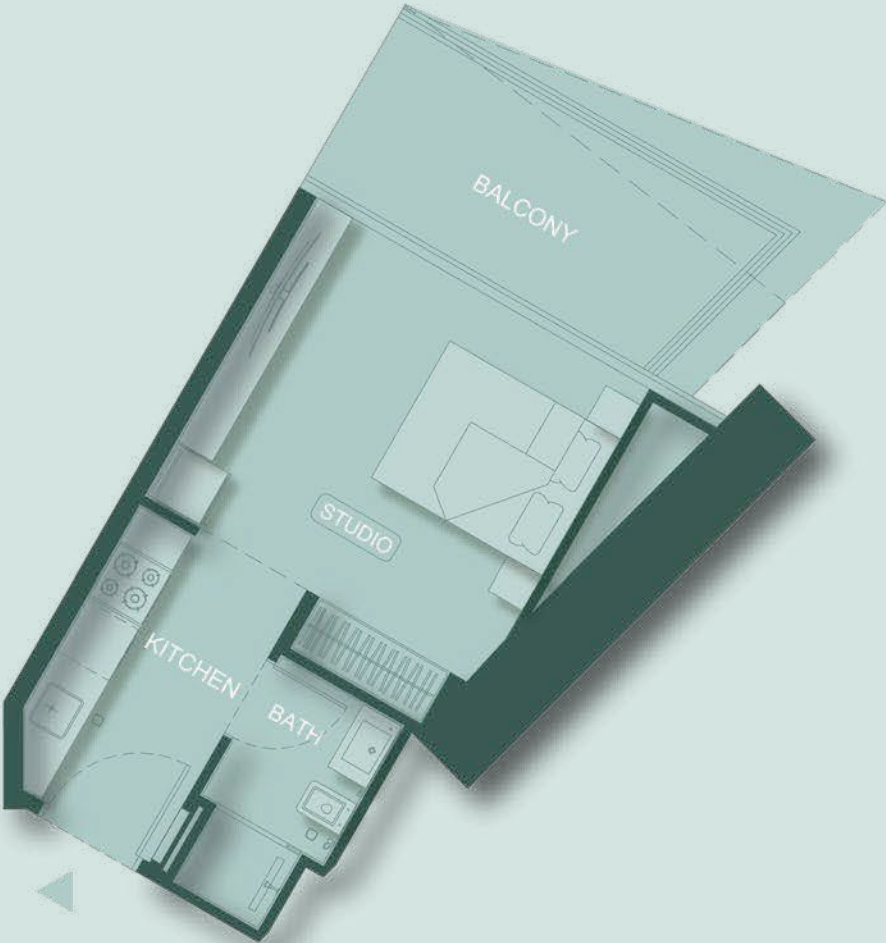
STUDIO TYPE 04



AREA	SQ. M	SQ. FT
SUITE AREA	26.72 m²	287.61 ft²
BALCONY AREA	7.98 m²	85.90 ft²
TOTAL UNIT AREA	34.70 m²	373.50 ft²

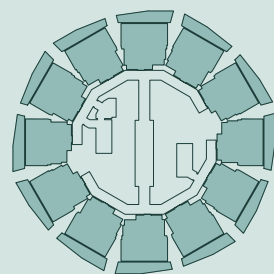
FLAT DESIGN COMPONENTS

BATH	3 m²
STUDIO	15 m²
KITCHEN	8 m²



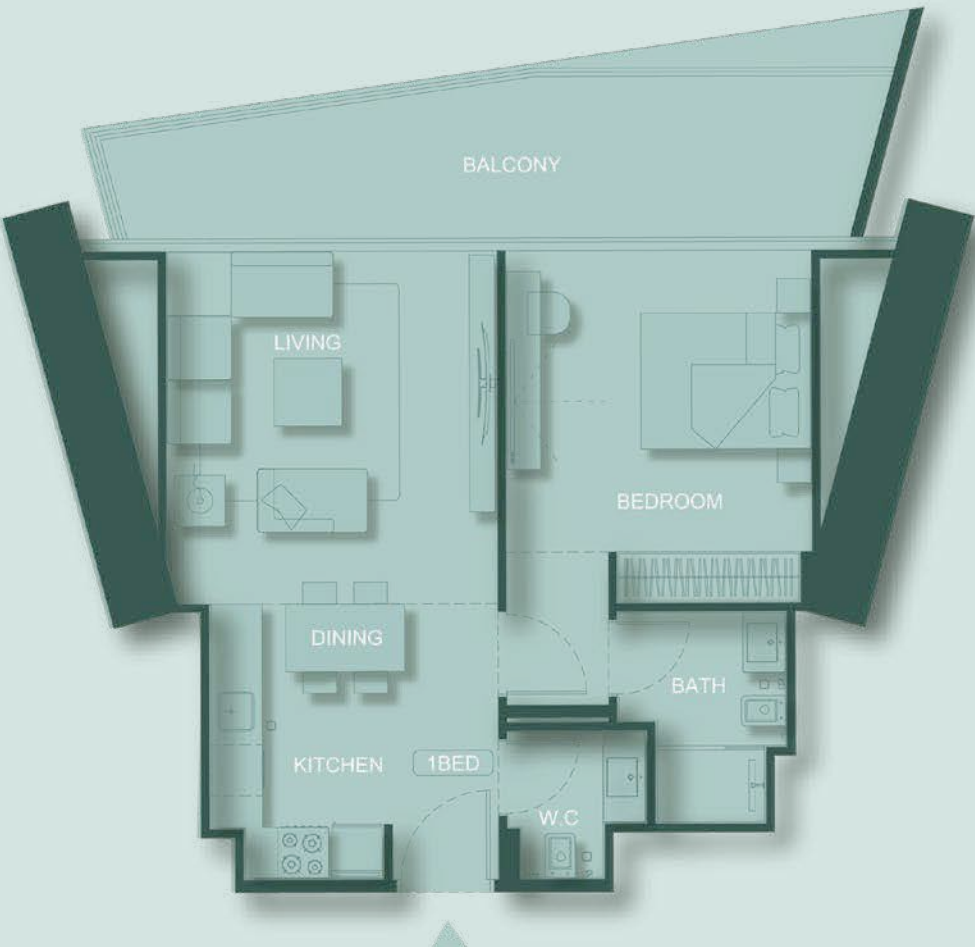
UNIT TYPE: 1 BEDROOM

1 BEDROOM TYPE 01

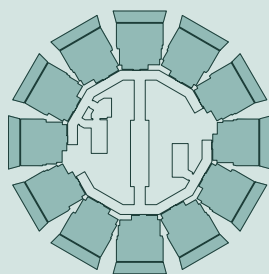


AREA	SQ. M	SQ. FT
SUITE AREA	54.86 m²	590.51 ft²
BALCONY AREA	16.25 m²	174.9 ft²
TOTAL UNIT AREA	71.11 m²	765.42 ft²

FLAT DESIGN COMPONENTS	
M.BATH	4 m²
M.BEDROOM	16 m²
LIVING	16 m²
KITCHEN & DINING	7 m²
CORRIDOR	4 m²
WC	3 m²

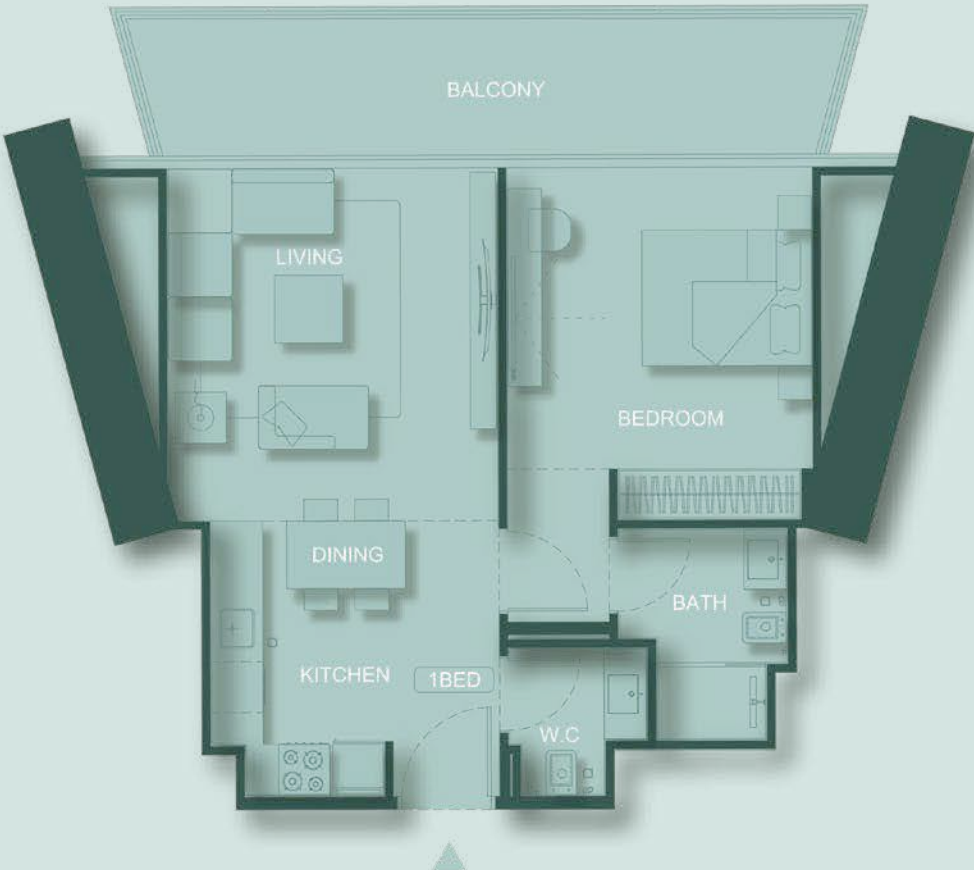


1 BEDROOM TYPE 02



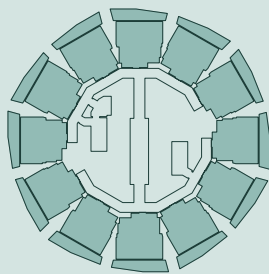
AREA	SQ. M	SQ. FT
SUITE AREA	54.86 m²	590.51 ft²
BALCONY AREA	15.95 m²	171.68 ft²
TOTAL UNIT AREA	70.81 m²	762.19 ft²

FLAT DESIGN COMPONENTS	
M.BATH	4 m²
M.BEDROOM	16 m²
LIVING	16 m²
KITCHEN & DINING	7 m²
CORRIDOR	4 m²
WC	3 m²



UNIT TYPE: 1 BEDROOM

1 BEDROOM TYPE 03



AREA	SQ. M	SQ. FT
SUITE AREA	54.86 m²	590.51 ft²
BALCONY AREA	16.26 m²	175.02 ft²
TOTAL UNIT AREA	71.12 m²	765.53 ft²

FLAT DESIGN COMPONENTS	
M.BATH	4 m²
M.BEDROOM	16 m²
LIVING	16 m²
KITCHEN & DINING	7 m²
CORRIDOR	4 m²
WC	3 m²

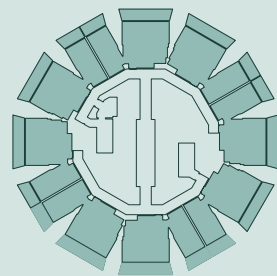
Disclaimer: 1. All room dimensions are measured to structural elements and exclude wall finishes and construction tolerances. 2. All dimensions have been provided by our consultant architects. 3. All materials, dimensions and drawings are approximate. Information is subject to change without notice. 4. Actual suite area may vary from the stated area. Drawings not to scale. The developer reserves the right to make revisions. 5. Calculation of suite area is measured as the area bounded by the centre line of demising or partition walls separating one unit from another unit, the exterior face of all exterior walls, and the exterior face of the corridor wall enclosing the adjoining unit. 6. Calculation of balcony area is measured as the area bounded by the centre line of demising or partition walls separating one unit from another unit, the outmost face of the enclosing guard and the external face of the adjoining balcony. 7. The units are measured at typical floor in the building. Columns may vary in size depending on the floor level. 8. For each unit type, unit sizes and details might be slightly different. Please refer to the sales and purchase agreement for the actual size of each specific unit.

تنويه: إن أبعاد الغرف يتم قياسها طبقا للعناصر الهيكلية مع استبعاد تشطيبات الجدران ودرجة تحمل البناء. ٢. جميع القياسات تم تزويدها من قبل المهندسين المعماريين الاستشاريين لدينا. ٣. جميع المواد والأبعاد والرسومات تقريبية. تخضع المعلومات للتغيير دون إشعار مسبق. ٤. قد تختلف منطقة الجناح الفعلي عن المساحة المذكورة. الرسومات لا يتم توسيع نطاقها. يحتفظ المطور بالحق في إجراء التغييرات. ٥. يتم قياس حساب منطقة الجناح كمنطقة يحدها الخط المركزي للجدران الفاصلة أو الفاصلة التي تفصل وحدة عن وحدة أخرى، والوجه الخارجي لجميع الجدران الخارجية، والوجه الخارجي لجدار العمر المحيط بالوحدة المجاورة. ٦. ويقاس حساب منطقة الشرفة على أنها المنطقة التي يحدها الخط المركزي للجدران الفاصلة أو الفاصلة التي تفصل وحدة عن وحدة أخرى، والوجه الأبعد للحارس المرفق والوجه الخارجي للشرفة المجاورة. ٧. يتم قياس الوحدات في الطابق النموذجي في المبنى. قد تختلف الأعمدة في الحجم حسب مستوى الطابق. ٨. قد تكون أحجام الوحدات والتفاصيل المتعلقة بها مختلفة وذلك حسب نوع الوحدة. يرجى الرجوع إلى اتفاقية البيع والشراء لمعرفة الحجم الفعلي لكل وحدة.



UNIT TYPE: 2 BEDROOM

2 BEDROOM TYPE 01

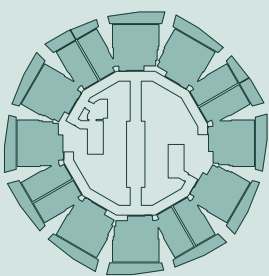


AREA	SQ. M	SQ. FT
SUITE AREA	84.18 m²	906.11 ft²
BALCONY AREA	23.93 m²	257.58 ft²
TOTAL UNIT AREA	108.11 m²	1163.69 ft²

FLAT DESIGN COMPONENTS	
M.BATH	4 m²
M.BEDROOM	17 m²
LIVING	15 m²
KITCHEN & DINING	9 m²
CORRIDOR	9 m²
BATH	4 m²
BEDROOM	15 m²
LAUNDRY	1 m²
WC	3 m²



2 BEDROOM TYPE 02



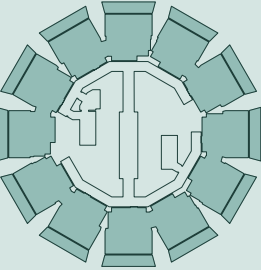
AREA	SQ. M	SQ. FT
SUITE AREA	84.18 m²	906.11 ft²
BALCONY AREA	25.35 m²	272.87 ft²
TOTAL UNIT AREA	109.53 m²	1178.97 ft²

FLAT DESIGN COMPONENTS	
M.BATH	4 m²
M.BEDROOM	17 m²
LIVING	15 m²
KITCHEN & DINING	9 m²
CORRIDOR	9 m²
BATH	4 m²
BEDROOM	15 m²
LAUNDRY	1 m²
WC	3 m²



UNIT TYPE: 3 BEDROOM

3 BEDROOM TYPE 01



AREA	SQ. M	SQ. FT
SUITE AREA	112.31 m²	1208.89 ft²
BALCONY AREA	31.91 m²	343.48 ft²
TOTAL UNIT AREA	144.22 m²	1552.37 ft²

FLAT DESIGN COMPONENTS	
M.BATH	5 m²
M.BEDROOM	17 m²
LIVING	16 m²
KITCHEN & DINING	10 m²
CORRIDOR	13 m²
BATH	5 m²
BEDROOM	16 m²
BEDROOM	15 m²
STORE	4 m²
WC	3 m²



Disclaimer: 1. All room dimensions are measured to structural elements and exclude wall finishes and construction tolerances. 2. All dimensions have been provided by our consultant architects. 3. All materials, dimensions and drawings are approximate. Information is subject to change without notice. 4. Actual suite area may vary from the stated area. Drawings not to scale. The developer reserves the right to make revisions. 5. Calculation of suite area is measured as the area bounded by the centre line of demising or partition walls separating one unit from another unit, the exterior face of all exterior walls, and the exterior face of the corridor wall enclosing the adjoining unit. 6. Calculation of balcony area is measured as the area bounded by the centre line of demising or partition walls separating one unit from another unit, the outmost face of the enclosing guard and the external face of the adjoining balcony. 7. The units are measured at typical floor in the building. Columns may vary in size depending on the floor level. 8. For each unit type, unit sizes and details might be slightly different. Please refer to the sales and purchase agreement for the actual size of each specific unit.

تنويه: ١. إن أبعاد الغرف يتم قياسها طبقا للعناصر الهيكلية مع استبعاد تشطيبات الجدران ودرجة تحمل البناء. ٢. جميع القياسات تم تزويدها من قبل المهندسين المعماريين الاستشاريين لدينا. ٣. جميع المواد والأبعاد والرسومات تقريبية. تخضع المعلومات للتغيير دون إشعار مسبق. ٤. قد تختلف منطقة الجناح الفعلي عن المساحة المذكورة. الرسومات لا يتم توسيع نطاقها. يحتفظ المطور بالحق في إجراء التغييرات. ٥. يتم قياس حساب منطقة الجناح كمنطقة يحدها الخط المركزي للجدران الفاصلة أو الفاصلة التي تفصل وحدة عن وحدة أخرى، والوجه الخارجي لجميع الجدران الخارجية، والوجه الخارجي لجدار العمر المحيط بالوحدة المجاورة. ٦. ويقاس حساب منطقة الشرفة على أنها المنطقة التي يحدها الخط المركزي للجدران الفاصلة أو الفاصلة التي تفصل وحدة عن وحدة أخرى، والوجه الأبعد للحارس المرفق والوجه الخارجي للشرفة المجاورة. ٧. يتم قياس الوحدات في الطابق النموذجي في المبنى. قد تختلف الأعمدة في الحجم حسب مستوى الطابق. ٨. قد تكون أحجام الوحدات والتفاصيل المتعلقة بها مختلفة وذلك حسب نوع الوحدة. يرجى الرجوع إلى اتفاقية البيع والشراء لمعرفة الحجم الفعلي لكل وحدة.

An aerial photograph of a modern architectural complex. The central focus is a tall, cylindrical tower with a unique, faceted facade and a large, open, octagonal rooftop terrace. The tower is surrounded by lush greenery, including palm trees and various other plants. To the right of the tower, there is a circular residential area with several smaller buildings arranged in a ring around a central green space. In the background, other tall buildings are visible, suggesting an urban setting. The overall scene is bathed in warm, golden light, likely from the setting or rising sun, creating a serene and sophisticated atmosphere.

*Live Above.
Stand Apart.*

بن غاطي سيركل BINGHATTI CIRCLE

FOR MORE INFORMATION PLEASE CONTACT



☎ +971 55 476 7630
☎ +971 4 368 7878
✉ info@afsrealestate.com
🌐 www.afsrealestate.com



☎ +971 50 674 2020
☎ +971 4 368 7878
✉ info@dubricks.com
🌐 www.dubricks.com